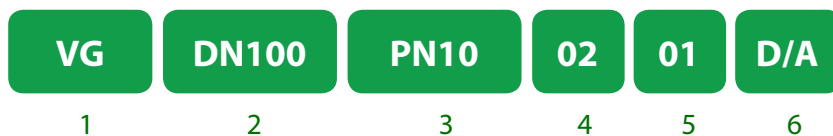


ШИБЕРНЫЕ ЗАТВОРЫ «ГРАНОКС»

Маркировка



1 Модель

EX	односторонний затвор
EB	двусторонний затвор
VG	двусторонний затвор для абразивных сред
TL	двусторонний затвор со сквозным ножом
DT	двусторонний затвор с двумя ножами
CR	односторонний затвор повышенной прочности

5 Седловое уплотнение

01	Металл/металл
02	EPDM
03	Nitrile
04	Viton
05	Натуральная резина
06	PTFE

2 Номинальный диаметр

DN50	DN150	DN450	DN900
DN65	DN250	DN500	DN1000
DN80	DN300	DN600	
DN100	DN350	DN700	
DN125	DN400	DN800	

6 Управление

H/W	Штурвал выдвижной шток
H/W (N)	Штурвал невыдвижной шток
R	Редуктор выдвижной шток
R (N)	Редуктор невыдвижной шток
L	Рычаг
CH	Цепь
E/A	Электропривод
D/A	Пневмопривод двойного действия
S/A H3	Пневмопривод с возвратной пружиной H3
S/A HO	Пневмопривод с возвратной пружиной HO
H/A	Гидропривод

3 Номинальное давление

PN10
PN16

4 Материал корпуса

01	Чугун
02	Угл. сталь
03	Нерж. сталь

Пример заказа

VG-DN250-PN10-01-05-R, DN250, PN10, м/ф, корпус чугун, нож нерж.сталь, седло Натуральная резина, редуктор выдвижной шток



ШИБЕРНЫЕ ЗАТВОРЫ «ГРАНОКС»

Шиберный (ножевой) затвор серии VG

Двухседельная конструкция межфланцевого шиберного (ножевого) затвора серии VG обеспечивает надежное перекрытие потока в двух направлениях и подходит для перекрытия потока при транспортировке рабочих сред с высоким содержанием абразива суспензии в таких отраслях промышленности, как:

- целлюлозно-бумажная промышленность
- горнодобывающая промышленность

Особенности конструкции

Нож

Нож имеет износостойкое хромированное покрытие и минимальную шероховатость поверхности. Это обеспечивает стойкость к коррозии и механическому износу.

Специальная конструкция ножа позволяет легко отделить манжеты друг от друга при закрытии затвора, обеспечивает длительный срок службы седлового уплотнения.

Седловое уплотнение

Две манжеты находятся в постоянном контакте друг с другом, когда затвор открыт. Отсутствие зазора между ними позволяет избежать износа кромки и препятствует накоплению твердых частиц.

Манжеты имеют дополнительное опорное кольцо для продления срока эксплуатации затворов. Варианты материала седел: NBR, EPDM и натуральная резина.

Уплотнение по корпусу

Долговечное уплотнение из PTFE. Легкий доступ к механизму затяжки сальника и простота его обслуживания обеспечивают герметичность уплотнения.

Грязевой щиток

Нижний грязевой щиток легко снимается для очистки затвора. Можно оснастить данный затвор собственной системой промывки.

Технические характеристики

Номинальный диаметр	DN50-DN800
Номинальное давление	PN 10, PN 16
Тип присоединения	межфланцевое
Применяемые среды	угольный шлам, целлюлоза, сточные воды, сироп, шлак

Рабочее давление

DN, (мм)	Максимальное рабочее давление, (МПа)
50-100	1,6
125-200	1
250-400	0,7
450-500	0,5
600-700	0,3
800	0,2



СДЕЛАНО В



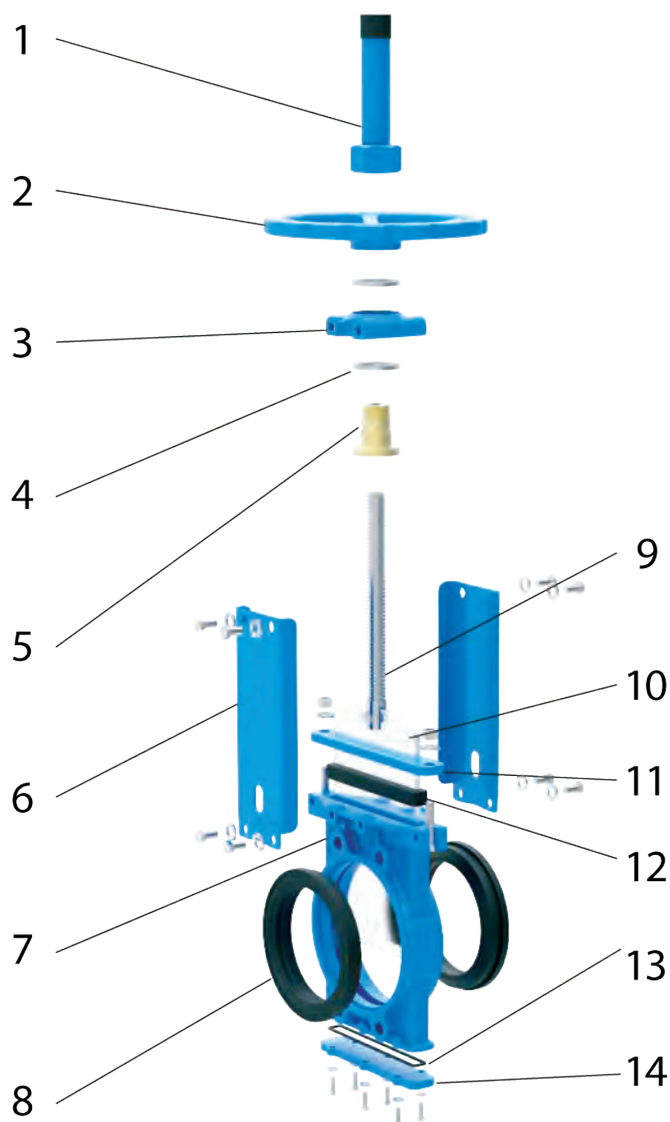
Температурные характеристики (Седловое уплотнение)

Материал	t°	Применение
Каучуковая резина	75°C	Основное
EPDM	120°C	Слабоагрессивные среды
NBR	90°C	Масла, нефтепродукты
VITON	200°C	Высокотемпературные среды
PTFE	200°C	Коррозионные среды



ШИБЕРНЫЕ ЗАТВОРЫ «ГРАНОКС»

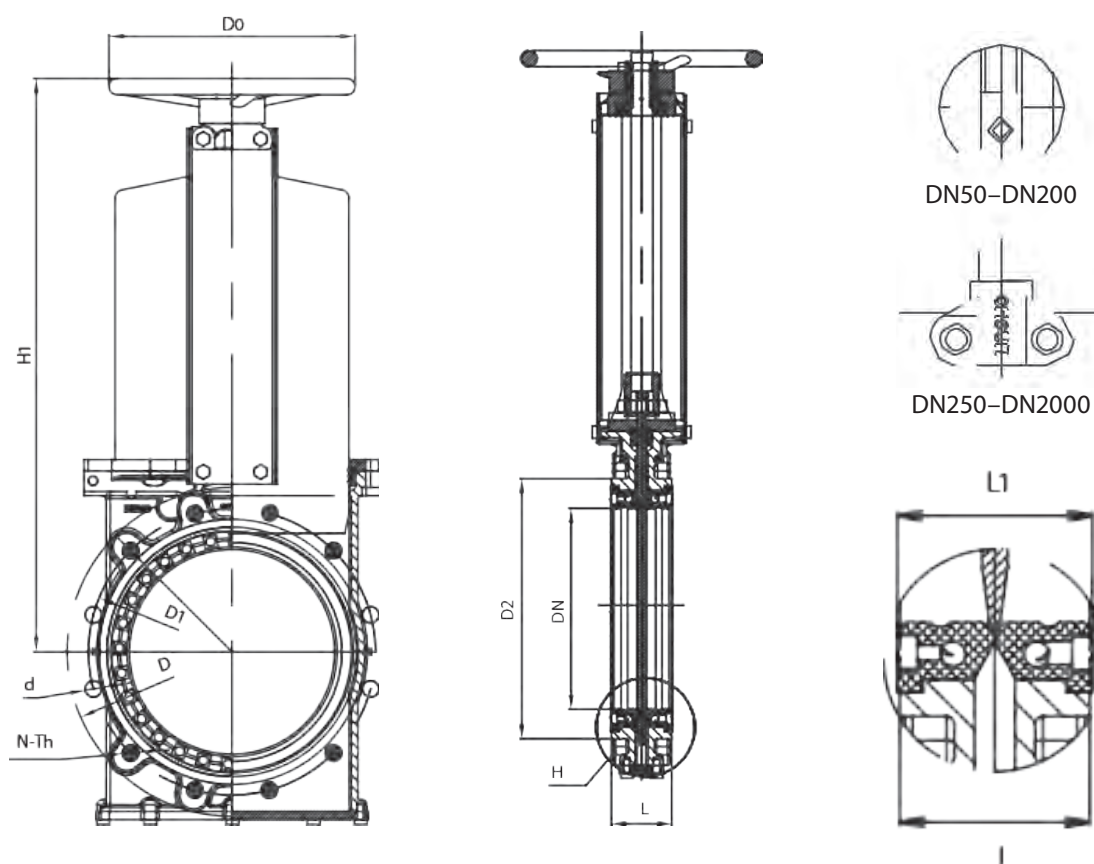
Шиберный (ножевой) затвор серии VG, спецификация на исполнение с пневмоприводом



№	Описание	Материал
1	Корпус	GGG40 (B440)
2	Штурвал	GGG40 (B440)
3	Фланец хомута	GGG40 (B440)
4	Подшипник	ШХ15
5	Болт	латунь
6	Бугель	WCB
7	Корпус	GGG40 (B440)
8	Седло	Натуральная резина + сталь
9	Шток	SS420/SS304/SS16
10	Ходовая гайка	Fe+Zn(Painting)/SS304
11	Сальниковое уплотнение	WCB
12	Уплотнение	Натуральная резина
13	Уплотнение	Натуральная резина
14	Крышка	WCB

ШИБЕРНЫЕ ЗАТВОРЫ «ГРАНОКС»

Шиберный (ножевой) затвор серии VG, спецификация на исполнение со штурвалом



Размеры, (мм)

DN	L	D	D1	D2	D0	N-Th	d	H1
50	53	165	125	99	180	4-M16	Ø18	260
65	53	185	145	118	200	4-M16	Ø18	292
80	56.5	200	160	132	200	8-M16	Ø18	320
100	56.5	220	180	156	240	8-M16	Ø18	358
125	63	250	210	184	260	8-M16	Ø18	395
150	62	285	240	211	280	8-M20	Ø23	450
200	76.5	340	295	266	300	8-M20	Ø23	532
250	75.5	395	350	319	320	12-M20	Ø23	670
300	84	445	400	370	350	12-M20	Ø23	758
350	84	505	460	429	400	16-M20	Ø23	857
400	99	565	515	480	450	16-M24	Ø27	946
450	99	615	565	530	500	20-M24	Ø27	1023
500	129	670	620	582	500	20-M24	Ø27	Gear
550	129	725	680	638	-	20-M27	Ø30	Gear
600	129	780	725	682	-	20-M27	Ø30	Gear
700	142	895	840	794	-	24-M27	Ø30	Gear
800	142	1015	950	901	-	24-M30	Ø33	Gear



ШИБЕРНЫЕ ЗАТВОРЫ «ГРАНОКС»

Шиберный (ножевой) затвор серии VG с ручным управлением

Управление

Ручное:

- штурвал (с неподвижным штоком);
- штурвал (выдвижной шток);
- редуктор;
- рычаг.

Сервоприводы:

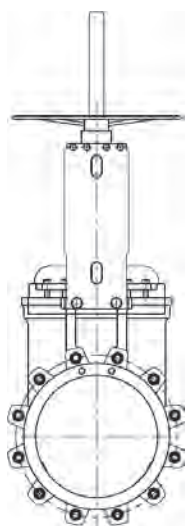
- электропривод;
- пневмопривод;
- гидропривод.

Аксессуары:

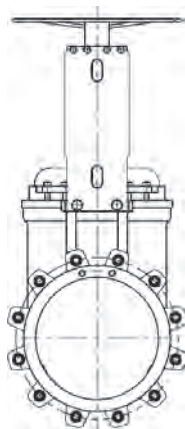
- ручной дублер;
- позиционер;
- соленоидный клапан;
- концевые выключатели.

Другие опции

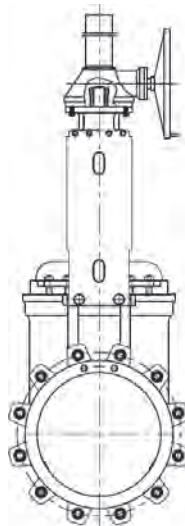
- V-порт;
- Отверстие для промывки.



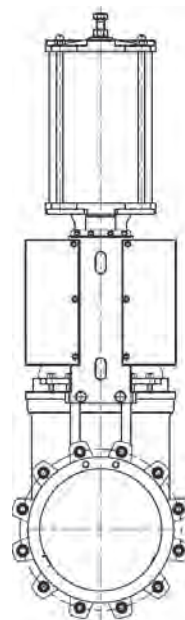
Штурвал с выдвижным штоком



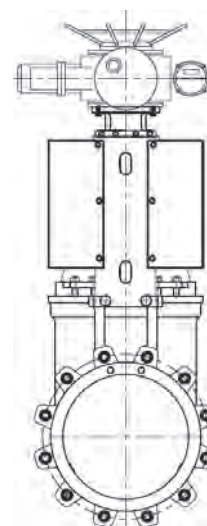
Штурвал с неподвижным штоком



Редуктор



Пневмопривод



Электропривод